

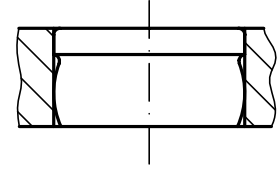
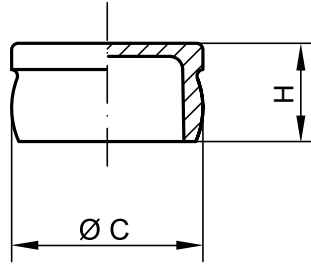
封闭塞

GPN 300 V

黑色/天然色

观看视频:

poeppele.com/en/gpn300vs
poeppele.com/en/gpn300vn



标准色: 黑色/天然色
材料: PE-LD



更多用途。
多功能用途, 用于内螺纹和钻孔。



更洁净。
可根据要求在符合VDA 19和ISO 16232规定的特殊设计洁净室内进行制造。更多信息, 请参阅第129页。



更多种类。
GPN 300有黑色和天然色现货。订购时请指定所需颜色。



更优质。
适用于F型但头部直径较小的嵌入式安装。

您可能还对下列产品感兴趣: [GPN 350](#), [GPN 600](#), [GPN 615](#)

产品名称	尺寸		订单编号	
	C	H	黑色	天然色
GPN 300 V 011	6.2	8	301 0110 9500	301 0110 0000
GPN 300 V 2	7.2	8	301 0002 9500	301 0002 0000
GPN 300 V 3	8.4	8	301 0003 9500	301 0003 0000
GPN 300 V 031	8.6	6.5	301 0310 9500	301 0310 0000
GPN 300 V 4	9.2	6.5	301 0004 9500	301 0004 0000
GPN 300 V 041	9.4	6.5	301 0041 9500	301 0041 0000
GPN 300 V 5	10.7	7.5	301 0005 9500	301 0005 0000
GPN 300 V 7	11.7	9	301 0007 9500	301 0007 0000
GPN 300 V 9	12.3	9	301 0009 9500	301 0009 0000
GPN 300 V 091	13	9	301 0091 9500	301 0091 0000
GPN 300 V 10	13.7	10	301 0010 9500	301 0010 0000
GPN 300 V 11	14.6	7.5	301 0011 9500	301 0011 0000
GPN 300 V 111	15	10	301 0111 9500	301 0111 0000
GPN 300 V 112	15	7.5	301 0112 9500	301 0112 0000
GPN 300 V 12	15.6	10	301 0012 9500	301 0012 0000
GPN 300 V 142	16.5	7.5	301 0142 9500	301 0142 0000
GPN 300 V 14	16.7	7.5	301 0014 9500	301 0014 0000
GPN 300 V 15	17.1	10.5	301 0015 9500	301 0015 0000
GPN 300 V 17	18.4	10.5	301 0017 9500	301 0017 0000
GPN 300 V 18	19.3	10.8	301 0018 9500	301 0018 0000
GPN 300 V 181	21.4	9.5	301 0181 9500	301 0181 0000
GPN 300 V 182	21.7	10.5	301 0182 9500	301 0182 0000
GPN 300 V 183	19.6	10.5	301 0183 9500	301 0183 0000
GPN 300 V 184	21.2	10	301 0184 9500	301 0184 0000
GPN 300 V 19	20.7	10.5	301 0019 9500	301 0019 0000
GPN 300 V 21	22.4	11.5	301 0021 9500	301 0021 0000
GPN 300 V 211	23.6	12	301 0211 9500	301 0211 0000
GPN 300 V 22	24	12	301 0022 9500	301 0022 0000
GPN 300 V 23	24.6	12	301 0023 9500	301 0023 0000
GPN 300 V 231	24.5	11	301 0231 9500	301 0231 0000
GPN 300 V 232	25.5	9.5	301 0232 9500	301 0232 0000
GPN 300 V 233	26.5	12	301 0233 9500	301 0233 0000
GPN 300 V 24	29	15	301 0024 9500	301 0024 0000
GPN 300 V 241	30.5	15	301 0241 9500	301 0241 0000
GPN 300 V 25	32	12.5	301 0025 9500	301 0025 0000
GPN 300 V 26	33.5	15	301 0026 9500	301 0026 0000
GPN 300 V 27	34.8	18	301 0027 9500	301 0027 0000
GPN 300 V 271	35.5	18	301 0271 9500	301 0271 0000
GPN 300 V 28	36.5	18	301 0028 9500	301 0028 0000
GPN 300 V 30	38.4	12.5	301 0030 9500	301 0030 0000
GPN 300 V 301	39	18	301 0301 9500	301 0301 0000
GPN 300 V 31	40	18	301 0031 9500	301 0031 0000
GPN 300 V 311	40.7	18	301 0311 9500	301 0311 0000
GPN 300 V 312	42.3	18	301 0312 9500	301 0312 0000
GPN 300 V 32	46	21	301 0032 9500	301 0032 0000
GPN 300 V 33	48.5	15	301 0033 9500	301 0033 0000
GPN 300 V 35	51.5	21	301 0035 9500	301 0035 0000
GPN 300 V 37	55	21	301 0037 9500	301 0037 0000
GPN 300 V 38	55.8	21	301 0038 9500	301 0038 0000
GPN 300 V 40	58	21	301 0040 9500	301 0040 0000
GPN 300 V 401	66	21.5	301 0401 9500	301 0401 0000
GPN 300 V 41	71	22	301 0410 9500	301 0410 0000

尺寸单位: 毫米

» 有关使用的指导值, 请参见第68页

产品材料、颜色、图纸和用途信息, 请参阅第124/125页。

GPN 300



F型



V型



更优质。

选择该系列密封塞时，请注意轴直径C必须比要防护的钻孔或者要闭合的螺纹的核心直径大约0.2至0.8毫米（取决于公称尺寸）。

应用指南

公制螺纹				管螺纹		产品名称	
标准螺纹	细牙螺纹				F型	V型	
M 3.5					GPN 300 F 1		
M 7	M 5 × 0.5				GPN 300 F 011	GPN 300 V 011	
M 8	M 7.5 × 1				GPN 300 F 012		
M 10	M 8 × 1			1/16	GPN 300 F 2	GPN 300 V 2	
M 10	M 9 × 1				GPN 300 F 3	GPN 300 V 3	
M 10					GPN 300 F 031	GPN 300 V 031	
M 10					GPN 300 F 0315		
M 10	M 9.5 × 1			1/8	GPN 300 F 032		
	M 10 × 1			1/8	GPN 300 F 4	GPN 300 V 4	
	M 10 × 1				GPN 300 F 041	GPN 300 V 041	
M 12	M 11 × 1				GPN 300 F 042		
M 12	M 12 × 1.5				GPN 300 F 5	GPN 300 V 5	
	M 12 × 1			1/4	GPN 300 F 7	GPN 300 V 7	
M 14	M 13 × 1.5			1/4	GPN 300 F 9	GPN 300 V 9	
	M 13.5 × 1				GPN 300 F 091	GPN 300 V 091	
	M 14 × 1.5				GPN 300 F 10	GPN 300 V 10	
	M 15 × 1.5				GPN 300 F 11	GPN 300 V 11	
M 16	M 15 × 1				GPN 300 F 111	GPN 300 V 111	
	M 16 × 1.5				GPN 300 F 112	GPN 300 V 112	
	M 16 × 1.5				GPN 300 F 12	GPN 300 V 12	
M 18	M 16 × 1			3/8	GPN 300 F 14	GPN 300 V 14	
	M 18 × 1.5				GPN 300 F 141		
	M 17 × 1				GPN 300 F 142	GPN 300 V 142	
	M 18 × 1.5				GPN 300 F 15	GPN 300 V 15	
	M 17 × 1				GPN 300 F 17	GPN 300 V 17	
	M 18 × 1.5				GPN 300 F 18	GPN 300 V 18	
	M 18 × 1.5				GPN 300 F 181	GPN 300 V 181	
M 24	M 19 × 1				GPN 300 F 182	GPN 300 V 182	
	M 20 × 1			1/2	GPN 300 F 183	GPN 300 V 183	
	M 20 × 1				GPN 300 F 184	GPN 300 V 184	
M 24	M 22 × 1				GPN 300 F 19	GPN 300 V 19	
	M 22 × 1			5/8	GPN 300 F 21	GPN 300 V 21	
	M 22 × 1.5				GPN 300 F 211	GPN 300 V 211	
	M 23 × 1				GPN 300 F 22	GPN 300 V 22	
	M 24 × 1				GPN 300 F 23	GPN 300 V 23	
M 27	M 25 × 1.5				GPN 300 F 231	GPN 300 V 23	
	M 25 × 1.5				GPN 300 F 232	GPN 300 V 232	
M 25	M 25 × 1			3/4	GPN 300 F 233	GPN 300 V 233	
	M 26 × 1.5				GPN 300 F 24	GPN 300 V 24	
	M 26 × 1				GPN 300 F 241	GPN 300 V 241	
M 30	M 27 × 1				GPN 300 F 242		
	M 30 × 1.5				GPN 300 F 25	GPN 300 V 25	
	M 31 × 1			1	GPN 300 F 26	GPN 300 V 26	
	M 32 × 1.5			1	GPN 300 F 27	GPN 300 V 27	
M 36	M 33 × 1.5				GPN 300 F 271	GPN 300 V 271	
	M 34 × 1				GPN 300 F 28	GPN 300 V 28	
	M 35 × 2				GPN 300 F 30	GPN 300 V 30	
	M 36 × 3				GPN 300 F 301	GPN 300 V 301	
	M 36 × 1.5				GPN 300 F 311	GPN 300 V 311	
M 39	M 36 × 1			1 1/8	GPN 300 F 312	GPN 300 V 312	
	M 37 × 1				GPN 300 F 32		
	M 38 × 2				GPN 300 F 33	GPN 300 V 33	
	M 39 × 1				GPN 300 F 35	GPN 300 V 35	
	M 40 × 2				GPN 300 F 37	GPN 300 V 37	
	M 40 × 2				GPN 300 F 38	GPN 300 V 38	
	M 42 × 2				GPN 300 F 40	GPN 300 V 40	
M 45	M 40 × 1.5				GPN 300 F 401	GPN 300 V 401	
	M 42 × 1.5				GPN 300 F 402		
	M 45 × 3				GPN 300 F 41	GPN 300 V 41	
	M 50 × 4				GPN 300 F 42	GPN 300 V 42	
	M 50 × 2				GPN 300 F 44	GPN 300 V 44	
	M 52 × 1			1 3/4	GPN 300 F 47	GPN 300 V 47	
	M 56 × 1.5				GPN 300 F 52	GPN 300 V 52	
	M 56 × 1				GPN 300 F 55		
M 64							
	M 62 × 4						
	M 70 × 4						
	M 60 × 1.5						
	M 72 × 1.5						
	M 75 × 4						
	M 90 × 4						
	M 105 × 3						
	M 125 × 2						
	M 155 × 3						
	M 185 × 3						

« F型尺寸请参见第65页；V型尺寸请参见第67页

本应用表仅作参考之用。我们乐意为您寄送免费样品进行测试。