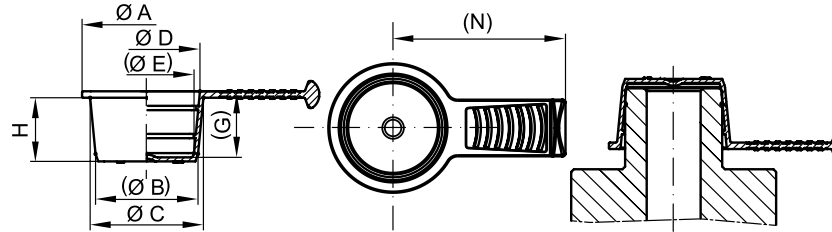


带侧拉手锥形封闭帽

GPN 608

新品

观看视频:

poeppelmann.com/en/gpn608


外部应用



标准色: 黄色
材料: PE-LD



节省时间。

防护锥形设计的创新横向拆除锥形，确保快速拆除。



更多用途。

可普遍用作防护塞或防护帽。锥形设计是适应公差的最佳之选。



更洁净。

可根据要求在符合VDA 19和ISO 16232规定的特殊设计洁净室内进行制造。更多信息，请参阅第129页。



更优质。

隔离钻孔和内螺纹，或保护螺柱和外螺纹。

外部应用

产品名称	A	(B)	C	H	外部应用				订单编号
					D	(E)	(G)	(N)	
608 BL 90	11	7	9	8.8	7.8	5.5	9.3	17.5	608 0090 0000
608 BL 100	12	8	10	8.8	8.8	6.4	9.3	18	608 0100 0000
608 BL 110	13	9	11	8.8	9.8	7.4	9.3	18.5	608 0110 0000
608 BL 120	14	10	12	9.8	10.7	8.4	10.1	19	608 0120 0000
608 BL 130	15	11	13	9.8	11.8	9.4	10.3	19.5	608 0130 0000
608 BL 140	16	12	14	10.8	12.7	10.5	11.3	20	608 0140 0000
608 BL 150	18	13	15	10.8	13.7	11.3	11.3	24	608 0150 0000
608 BL 160	19	14.1	15.9	10.8	14.7	12.3	11.2	24.5	608 0160 0000
608 BL 170	19.9	14.9	16.8	10.8	15.7	13.4	11.2	25	608 0170 0000
608 BL 180	20.9	16.1	17.8	10.8	16.7	14.4	11.2	25.5	608 0180 0000
608 BL 190	21.9	17.2	18.9	10.8	17.7	15.4	11.2	26	608 0190 0000
608 BL 200	22.9	18.1	19.9	11.8	18.7	16.4	12.2	31.5	608 0200 0000
608 BL 210	23.8	19.2	20.7	11.8	19.7	17.4	12.2	32	608 0210 0000
608 BL 220	25	20.3	22.1	11.8	20.7	18.1	12.2	32.5	608 0220 0000
608 BL 230	26	21	23	11.8	21.7	19.4	12.3	33	608 0230 0000
608 BL 240	27	22	24	11.8	22.7	20.4	12.3	33.5	608 0240 0000
608 BL 250	27.9	23.3	24.7	11.8	23.7	21.4	12.2	34	608 0250 0000
608 BL 260	28.9	24.2	25.7	11.8	24.7	22.4	12.2	34.5	608 0260 0000
608 BL 270	29.9	25.2	26.8	12.8	25.7	23.4	13.2	35	608 0270 0000
608 BL 280	31.9	26.1	27.9	12.8	26.7	24.4	13.2	36	608 0280 0000
608 BL 290	33.8	27.2	28.8	12.8	27.7	25.4	13.2	37	608 0290 0000
608 BL 300	35	28.4	30	12.8	28.6	26.2	13	37.5	608 0300 0000
608 BL 670	71.8	65.8	66.8	10.5	65.4	64.3	11	50.87	608 0670 0000

尺寸单位: 毫米

产品材料、颜色、图纸和用途信息，请参阅第124/125页。

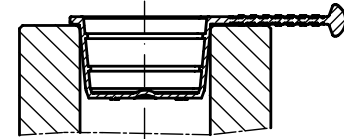
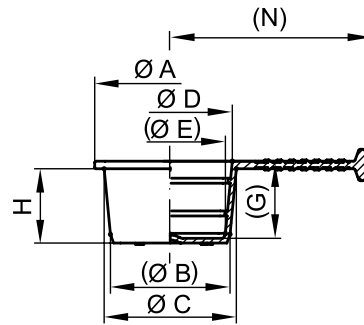
您还可能对下列产品感兴趣: [GPN 308](#), [GPN 600](#), [GPN 610](#), [GPN 615](#)

带侧拉手锥形封闭塞

GPN 608

新品

观看视频:
poeppelmann.com/en/gpn608



内部应用



标准色: 黄色
 材料: PE-LD

**节省时间。**

防护拉环设计的创新横向拆除拉环, 确保快速拆除。

**更多用途。**

可普遍用作防护塞或防护帽。锥形设计是适应公差的理想之选。

**更洁净。**

可根据要求在符合VDA 19和ISO 16232规定的特殊设计洁净室内进行制造。更多信息, 请参阅第129页。

**更优质。**

封闭钻孔和内螺纹, 或保护螺柱和外螺纹。

内部应用

产品名称	A	(B)	C	H	D	(E)	(G)	(N)	订单编号
608 BL 90	11	7	9	8.8	7.8	5.5	9.3	17.5	608 0090 0000
608 BL 100	12	8	10	8.8	8.8	6.4	9.3	18	608 0100 0000
608 BL 110	13	9	11	8.8	9.8	7.4	9.3	18.5	608 0110 0000
608 BL 120	14	10	12	9.8	10.7	8.4	10.1	19	608 0120 0000
608 BL 130	15	11	13	9.8	11.8	9.4	10.3	19.5	608 0130 0000
608 BL 140	16	12	14	10.8	12.7	10.5	11.3	20	608 0140 0000
608 BL 150	18	13	15	10.8	13.7	11.3	11.3	24	608 0150 0000
608 BL 160	19	14.1	15.9	10.8	14.7	12.3	11.2	24.5	608 0160 0000
608 BL 170	19.9	14.9	16.8	10.8	15.7	13.4	11.2	25	608 0170 0000
608 BL 180	20.9	16.1	17.8	10.8	16.7	14.4	11.2	25.5	608 0180 0000
608 BL 190	21.9	17.2	18.9	10.8	17.7	15.4	11.2	26	608 0190 0000
608 BL 200	22.9	18.1	19.9	11.8	18.7	16.4	12.2	31.5	608 0200 0000
608 BL 210	23.8	19.2	20.7	11.8	19.7	17.4	12.2	32	608 0210 0000
608 BL 220	25	20.3	22.1	11.8	20.7	18.1	12.2	32.5	608 0220 0000
608 BL 230	26	21	23	11.8	21.7	19.4	12.3	33	608 0230 0000
608 BL 240	27	22	24	11.8	22.7	20.4	12.3	33.5	608 0240 0000
608 BL 250	27.9	23.3	24.7	11.8	23.7	21.4	12.2	34	608 0250 0000
608 BL 260	28.9	24.2	25.7	11.8	24.7	22.4	12.2	34.5	608 0260 0000
608 BL 270	29.9	25.2	26.8	12.8	25.7	23.4	13.2	35	608 0270 0000
608 BL 280	31.9	26.1	27.9	12.8	26.7	24.4	13.2	36	608 0280 0000
608 BL 290	33.8	27.2	28.8	12.8	27.7	25.4	13.2	37	608 0290 0000
608 BL 300	35	28.4	30	12.8	28.6	26.2	13	37.5	608 0300 0000
608 BL 670	71.8	65.8	66.8	10.5	65.4	64.3	11	50.87	608 0670 0000

尺寸单位: 毫米

产品材料、颜色、图纸和用途信息, 请参阅第 124/125 页。

您可能还对下列产品感兴趣: [GPN 308](#), [GPN 600](#), [GPN 610](#), [GPN 615](#)