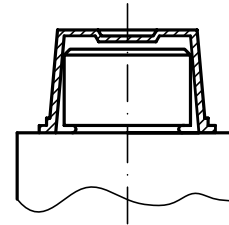
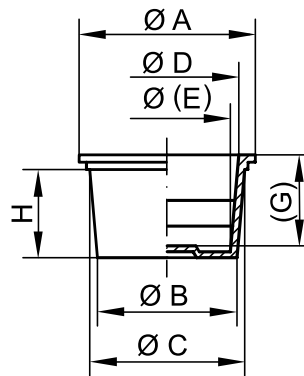


通用保护产品

# GPN 610 PCR-PE, 蓝

新品

观看视频:  
poeppele.com/en/gpn610blue



外部应用



标准色: 回收蓝  
材料: PCR-PE



### 更节约资源。

所使用的塑料由100%可回收材料组成。\*



### 更多用途。

可普遍用作防护塞或防护帽。锥形设计是适应公差的最佳之选。



### 更洁净。

可根据要求在符合VDA 19和ISO 16232规定的特殊设计洁净室内进行制造。更多信息, 请参阅第129页。



### 更优质。

隔离钻孔和内螺纹, 或保护螺柱和外螺纹。

外部应用

产品名称	A	B	C	H	D	(E)	(G)	订单编号
GPN 610 U 1 PCR-PE, 蓝	10	4,4	6,2	10	4,6	2,8	10,8	610 0001 RB61
GPN 610 U 2 PCR-PE, 蓝	11	6	7,8	10	6,2	4,4	10,8	610 0002 RB61
GPN 610 U 3 PCR-PE, 蓝	13	7,6	9,4	10	7,8	6	10	610 0003 RB61
GPN 610 U 4 PCR-PE, 蓝	14	8,4	10,2	10	8,6	6,8	10	610 0004 RB61
GPN 610 U 5 PCR-PE, 蓝	14	9,2	11	10	9,3	7,5	10	610 0005 RB61
GPN 610 U 6 PCR-PE, 蓝	15	9,9	11,7	10	10,1	8,3	10	610 0006 RB61
GPN 610 U 7 PCR-PE, 蓝	16	10,6	12,4	10	10,8	9	10	610 0007 RB61
GPN 610 U 8 PCR-PE, 蓝	17	11,3	13,1	10	11,2	9,5	10	610 0008 RB61
GPN 610 U 9 PCR-PE, 蓝	18	12,2	14,1	12	12,5	10,4	12	610 0009 RB61
GPN 610 U 10 PCR-PE, 蓝	18	12,5	14,6	12	13,3	11,2	12	610 0010 RB61
GPN 610 U 11 PCR-PE, 蓝	19	13,5	15,6	12	14	11,9	12	610 0011 RB61
GPN 610 U 12 PCR-PE, 蓝	19	14	16,1	12	14,5	12,4	12	610 0012 RB61
GPN 610 U 13 PCR-PE, 蓝	21	15	17	13	15,5	13,2	13	610 0013 RB61
GPN 610 U 14 PCR-PE, 蓝	22	16,3	18,6	13	17	14,7	13	610 0014 RB61
GPN 610 U 15 PCR-PE, 蓝	22	17,3	19,4	13	17,6	15,5	13	610 0015 RB61
GPN 610 U 16 PCR-PE, 蓝	24	17,5	20,1	15	18,5	15,9	15	610 0016 RB61
GPN 610 U 17 PCR-PE, 蓝	25	18,4	21	15	19,4	16,8	15	610 0017 RB61
GPN 610 U 18 PCR-PE, 蓝	25	19	21,6	15	20	17,4	15	610 0018 RB61
GPN 610 U 19 PCR-PE, 蓝	27	20,4	23,2	16	21,6	18,8	16	610 0019 RB61
GPN 610 U 20 PCR-PE, 蓝	28	20,7	23,5	16	21,9	19,1	16	610 0020 RB61
GPN 610 U 21 PCR-PE, 蓝	29	22	24,8	16	23	20,4	16	610 0021 RB61
GPN 610 U 22 PCR-PE, 蓝	30	23,2	26,3	18	24,4	21,2	18	610 0022 RB61
GPN 610 U 23 PCR-PE, 蓝	32	24,5	27,8	19	26,2	22,9	19	610 0023 RB61
GPN 610 U 24 PCR-PE, 蓝	33	25,5	29,2	19	27,7	23,7	19	610 0024 RB61
GPN 610 U 241 PCR-PE, 蓝	33	26,4	30,4	19	28,9	24,9	19	610 0241 RB61
GPN 610 U 25 PCR-PE, 蓝	35	27,8	31,1	19	29,5	26,2	19	610 0025 RB61
GPN 610 U 26 PCR-PE, 蓝	37	29,8	32,6	16	31,1	28,3	16	610 0026 RB61
GPN 610 U 27 PCR-PE, 蓝	38	31,4	35,1	21	33,4	29,7	21	610 0027 RB61
GPN 610 U 28 PCR-PE, 蓝	41	33,3	37,1	22	35,5	31,7	22	610 0028 RB61
GPN 610 U 29 PCR-PE, 蓝	45	36,7	40,5	22	39	35,2	22	610 0029 RB61
GPN 610 U 291 PCR-PE, 蓝	45	38,4	40,7	13	39,2	36,9	13	610 0291 RB61
GPN 610 U 30 PCR-PE, 蓝	48	38,2	43	23	41,4	36,6	23	610 0030 RB61
GPN 610 U 31 PCR-PE, 蓝	48	39,6	42,9	19	41,3	38	19	610 0031 RB61
GPN 610 U 32 PCR-PE, 蓝	49	41,4	44,7	19	43	39,7	19	610 0032 RB61
GPN 610 U 33 PCR-PE, 蓝	51	44,4	47,7	19	46,1	42,8	19	610 0033 RB61
GPN 610 U 34 PCR-PE, 蓝	54	45,2	49,6	25	48	43,6	25	610 0034 RB61
GPN 610 U 35 PCR-PE, 蓝	55	46,6	51	25	48,7	45,2	25	610 0035 RB61
GPN 610 U 36 PCR-PE, 蓝	62	52,5	56,9	25	55,2	50,8	25	610 0036 RB61
GPN 610 U 37 PCR-PE, 蓝	65	54	59,3	25	57,8	52,5	25	610 0037 RB61
GPN 610 U 38 PCR-PE, 蓝	65	54,2	58,6	25	57	52,6	25	610 0038 RB61
GPN 610 U 39 PCR-PE, 蓝	67	58,4	62,8	25	61,1	56,7	25	610 0039 RB61
GPN 610 U 40 PCR-PE, 蓝	71	60,7	67,1	29	64,3	57,5	28,5	610 0040 RB61
GPN 610 U 41 PCR-PE, 蓝	75	67,1	70,4	19	68,7	65,4	19	610 0041 RB61
GPN 610 U 42 PCR-PE, 蓝	83	72,4	75,7	19	74,1	70,8	19	610 0042 RB61
GPN 610 U 43 PCR-PE, 蓝	92	84,5	87,8	19	85	82,4	18,5	610 0043 RB61

尺寸单位: 毫米

产品材料、颜色、图纸和用途信息, 请参阅第 124/125页。

这些产品可能会有颜色变化和黑点, 这在生产过程中无法完全避免, 因此我们建议在批量生产前进行功能测试。

\* 产品由98%的PCR-PE材料(消费后回收)和2%的颜色基于PIR(工业后回收)载体组成。

您可能还对下列产品感兴趣: GPN 308, GPN 600, GPN 608 PCR-PE 蓝, GPN 615

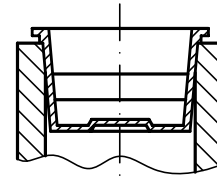
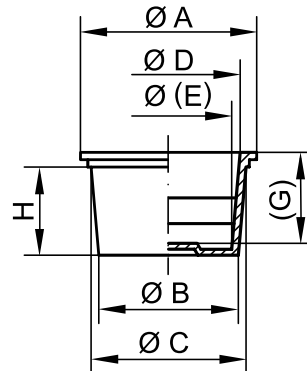
通用保护产品

# GPN 610 PCR-PE, 蓝

新品

观看视频:

[poeppelmann.com/en/gpn610blue](http://poeppelmann.com/en/gpn610blue)



内部应用



标准色: 回收蓝  
材料: PCR-PE



### 更节约资源。

所使用的塑料由100%可回收材料组成。\*



### 更多用途。

可普遍用作防护塞或防护帽。锥形设计是适应公差的最佳之选。



### 更洁净。

可根据要求在符合VDA 19和ISO 16232规定的特殊设计洁净室内进行制造。更多信息, 请参阅第129页。



### 更优质。

隔离钻孔和内螺纹, 或保护螺柱和外螺纹。

内部应用

产品名称	内部应用							订单编号
	A	B	C	H	D	(E)	(G)	
GPN 610 U 1 PCR-PE, 蓝	10	4,4	6,2	10	4,6	2,8	10,8	610 0001 RB61
GPN 610 U 2 PCR-PE, 蓝	11	6	7,8	10	6,2	4,4	10,8	610 0002 RB61
GPN 610 U 3 PCR-PE, 蓝	13	7,6	9,4	10	7,8	6	10	610 0003 RB61
GPN 610 U 4 PCR-PE, 蓝	14	8,4	10,2	10	8,6	6,8	10	610 0004 RB61
GPN 610 U 5 PCR-PE, 蓝	14	9,2	11	10	9,3	7,5	10	610 0005 RB61
GPN 610 U 6 PCR-PE, 蓝	15	9,9	11,7	10	10,1	8,3	10	610 0006 RB61
GPN 610 U 7 PCR-PE, 蓝	16	10,6	12,4	10	10,8	9	10	610 0007 RB61
GPN 610 U 8 PCR-PE, 蓝	17	11,3	13,1	10	11,2	9,5	10	610 0008 RB61
GPN 610 U 9 PCR-PE, 蓝	18	12,2	14,1	12	12,5	10,4	12	610 0009 RB61
GPN 610 U 10 PCR-PE, 蓝	18	12,5	14,6	12	13,3	11,2	12	610 0010 RB61
GPN 610 U 11 PCR-PE, 蓝	19	13,5	15,6	12	14	11,9	12	610 0011 RB61
GPN 610 U 12 PCR-PE, 蓝	19	14	16,1	12	14,5	12,4	12	610 0012 RB61
GPN 610 U 13 PCR-PE, 蓝	21	15	17	13	15,5	13,2	13	610 0013 RB61
GPN 610 U 14 PCR-PE, 蓝	22	16,3	18,6	13	17	14,7	13	610 0014 RB61
GPN 610 U 15 PCR-PE, 蓝	22	17,3	19,4	13	17,6	15,5	13	610 0015 RB61
GPN 610 U 16 PCR-PE, 蓝	24	17,5	20,1	15	18,5	15,9	15	610 0016 RB61
GPN 610 U 17 PCR-PE, 蓝	25	18,4	21	15	19,4	16,8	15	610 0017 RB61
GPN 610 U 18 PCR-PE, 蓝	25	19	21,6	15	20	17,4	15	610 0018 RB61
GPN 610 U 19 PCR-PE, 蓝	27	20,4	23,2	16	21,6	18,8	16	610 0019 RB61
GPN 610 U 20 PCR-PE, 蓝	28	20,7	23,5	16	21,9	19,1	16	610 0020 RB61
GPN 610 U 21 PCR-PE, 蓝	29	22	24,8	16	23	20,4	16	610 0021 RB61
GPN 610 U 22 PCR-PE, 蓝	30	23,2	26,3	18	24,4	21,2	18	610 0022 RB61
GPN 610 U 23 PCR-PE, 蓝	32	24,5	27,8	19	26,2	22,9	19	610 0023 RB61
GPN 610 U 24 PCR-PE, 蓝	33	25,5	29,2	19	27,7	23,7	19	610 0024 RB61
GPN 610 U 241 PCR-PE, 蓝	33	26,4	30,4	19	28,9	24,9	19	610 0241 RB61
GPN 610 U 25 PCR-PE, 蓝	35	27,8	31,1	19	29,5	26,2	19	610 0025 RB61
GPN 610 U 26 PCR-PE, 蓝	37	29,8	32,6	16	31,1	28,3	16	610 0026 RB61
GPN 610 U 27 PCR-PE, 蓝	38	31,4	35,1	21	33,4	29,7	21	610 0027 RB61
GPN 610 U 28 PCR-PE, 蓝	41	33,3	37,1	22	35,5	31,7	22	610 0028 RB61
GPN 610 U 29 PCR-PE, 蓝	45	36,7	40,5	22	39	35,2	22	610 0029 RB61
GPN 610 U 291 PCR-PE, 蓝	45	38,4	40,7	13	39,2	36,9	13	610 0291 RB61
GPN 610 U 30 PCR-PE, 蓝	48	38,2	43	23	41,4	36,6	23	610 0030 RB61
GPN 610 U 31 PCR-PE, 蓝	48	39,6	42,9	19	41,3	38	19	610 0031 RB61
GPN 610 U 32 PCR-PE, 蓝	49	41,4	44,7	19	43	39,7	19	610 0032 RB61
GPN 610 U 33 PCR-PE, 蓝	51	44,4	47,7	19	46,1	42,8	19	610 0033 RB61
GPN 610 U 34 PCR-PE, 蓝	54	45,2	49,6	25	48	43,6	25	610 0034 RB61
GPN 610 U 35 PCR-PE, 蓝	55	46,6	51	25	48,7	45,2	25	610 0035 RB61
GPN 610 U 36 PCR-PE, 蓝	62	52,5	56,9	25	55,2	50,8	25	610 0036 RB61
GPN 610 U 37 PCR-PE, 蓝	65	54	59,3	25	57,8	52,5	25	610 0037 RB61
GPN 610 U 38 PCR-PE, 蓝	65	54,2	58,6	25	57	52,6	25	610 0038 RB61
GPN 610 U 39 PCR-PE, 蓝	67	58,4	62,8	25	61,1	56,7	25	610 0039 RB61
GPN 610 U 40 PCR-PE, 蓝	71	60,7	67,1	29	64,3	57,5	28,5	610 0040 RB61
GPN 610 U 41 PCR-PE, 蓝	75	67,1	70,4	19	68,7	65,4	19	610 0041 RB61
GPN 610 U 42 PCR-PE, 蓝	83	72,4	75,7	19	74,1	70,8	19	610 0042 RB61
GPN 610 U 43 PCR-PE, 蓝	92	84,5	87,8	19	85	82,4	18,5	610 0043 RB61

尺寸单位: 毫米

产品材料、颜色、图纸和用途信息, 请参阅第 124/125页。

这些产品可能会有颜色变化和黑点, 这在生产过程中无法完全避免, 因此我们建议在批量生产前进行功能测试。

\* 产品由98%的PCR-PE材料(消费后回收)和2%的颜色基于PIR(工业后回收)载体组成。

您可能还对下列产品感兴趣: GPN 308, GPN 600, GPN 608 PCR-PE 蓝, GPN 615