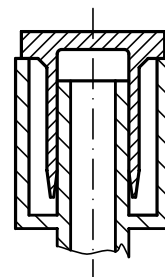
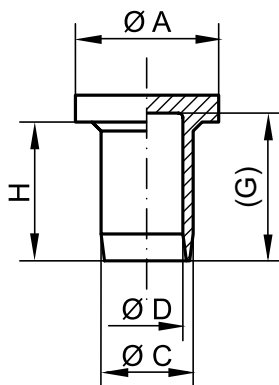


GPN 900

免费试样:

+49 4442 982-9100
poeppelemann.com/en/gpn900

外部应用



标准色: 天然色

材料: PE-LD; PE-LLD (GPN 900 A 58)

**更多用途。**

圆柱形封闭帽——可普遍用作防护塞或防护帽。

**更洁净。**

可根据要求在符合VDA 19和ISO 16232规定的特殊设计洁净室内进行制造。更多信息, 请参阅第129页。

外部应用

产品名称	A	C	H	外部应用		订单编号
				D	(G)	
GPN 900 A 7	13	7.2	9	5.2	10.5	900 0070 0000
GPN 900 A 8.5	12	8.3	16	6	17	900 0085 0000
GPN 900 A 8.9	12	8.9	9.5	5.8	10.5	900 0089 0000
GPN 900 A 9	11	9	9.5	7.4	10.5	900 0090 0000
GPN 900 A 10.5	16	10.3	15.5	8	16.5	900 0105 0000
GPN 900 A 11	16	10.8	15.8	8	17	900 0110 0000
GPN 900 A 12	18	12	10	9.8	11.2	900 0120 0000
GPN 900 A 12.5	20	12.4	16.2	10	17.6	900 0125 0000
GPN 900 A 12.5 × 9.5	15	12.8	9.5	11.3	10.5	900 4315 0000
GPN 900 A 13.5	18	13.4	10	11.5	10	900 0135 0000
GPN 900 A 14	17	14.7	9.5	11.7	10.5	900 0140 0000
GPN 900 A 14.5	20	14.5	20.8	11.5	21.1	900 0145 0000
GPN 900 A 15	20	15.2	12.7	12.8	13.7	900 0150 0000
GPN 900 A 16.5	22	16.6	21	13.5	22	900 0165 0000
GPN 900 A 16.5 × 9	24	16.6	9	13.5	10.5	900 1659 0000
GPN 900 A 16.9	20	17	9.5	14.5	10.5	900 0169 0000
GPN 900 A 17	20	17	24	14.5	25.5	900 0170 0000
GPN 900 A 18.5	28	18.4	25	15.5	26	900 0185 0000
GPN 900 A 18.5 × 21	21	18.4	25	15.5	26	900 1852 0000
GPN 900 A 19	25	18.9	10.5	16.5	11	900 0190 0000
GPN 900 A 19.5	21.5	19.3	9.5	17.4	10.5	900 0195 0000
GPN 900 A 20	28	20.2	21	17.8	21.5	900 0200 0000
GPN 900 A 21	22	20.7	9.5	17.7	10.5	900 0210 0000
GPN 900 A 21 × 16	22.5	21	16	18.6	16	900 2116 0000
GPN 900 A 22.5	25	22.5	12	19.7	12.5	900 0225 0000
GPN 900 A 24	28	23.9	29	20.3	29.5	900 0240 0000
GPN 900 A 24.5	32	24.5	10	21.2	10.5	900 0245 0000
GPN 900 A 24.5 × 25	26	24.6	25	21.5	26	900 4322 0000
GPN 900 A 24.7	29	24.7	31.5	23.1	32	900 0247 0000
GPN 900 A 25.5	28	25.5	17	22.3	18.5	900 0255 0000
GPN 900 A 27	31	27	20.5	24.8	21.8	900 0270 0000
GPN 900 A 28.5	32	28.4	9.5	26	10	900 0285 0000
GPN 900 A 30	33	30	19	27.3	20.5	900 0300 0000
GPN 900 A 31	34	31	9.5	28	10.5	900 0310 0000
GPN 900 A 32	36	32.5	21	29.6	22.5	900 0320 0000
GPN 900 A 33	37	32.8	19	29.4	20	900 0330 0000
GPN 900 A 39	47	38.8	21	35.4	22	900 0390 0000
GPN 900 A 41	43	40.5	9.5	37.5	11	900 0410 0000
GPN 900 A 45	50	44.8	19	41.4	20	900 0450 0000
GPN 900 A 51	53.5	51	24	48.3	25.5	900 0510 0000
GPN 900 A 52	54.5	52	9.5	49	10.5	900 0520 0000
GPN 900 A 58	61	58	12.5	55	12.5	900 0580 0000
GPN 900 A 64	69	64	29	61.5	30.5	900 0640 0000
GPN 900 A 69	72	69.5	29	66.5	29.5	900 0690 0000
GPN 900 A 76	80	76	20	70	20.5	900 0760 0000

尺寸单位: 毫米

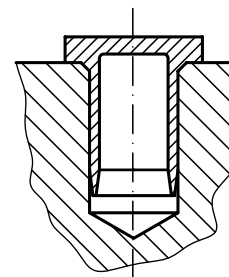
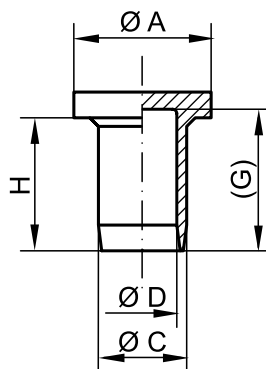
产品材料、颜色、图纸和用途信息, 请参阅第124/125页。

您还可能对下列产品感兴趣: GPN 200, GPN 211, GPN 241, GPN 350

封闭帽

GPN 900

免费试样:

+49 4442 982-9100
poeppelemann.com/en/gpn900

内部应用



标准色: 天然色

材料: PE-LD; PE-LLD (GPN 900 A 58)



更多用途。

圆柱形封闭帽——可普遍用作防护塞或防护帽。



更洁净。

可根据要求在符合VDA 19和ISO 16232规定的特殊设计洁净室内进行制造。更多信息, 请参阅第129页。

内部应用

产品名称	内部应用					订单编号
	A	C	H	D	(G)	
GPN 900 A 7	13	7.2	9	5.2	10.5	900 0070 0000
GPN 900 A 8.5	12	8.3	16	6	17	900 0085 0000
GPN 900 A 8.9	12	8.9	9.5	5.8	10.5	900 0089 0000
GPN 900 A 9	11	9	9.5	7.4	10.5	900 0090 0000
GPN 900 A 10.5	16	10.3	15.5	8	16.5	900 0105 0000
GPN 900 A 11	16	10.8	15.8	8	17	900 0110 0000
GPN 900 A 12	18	12	10	9.8	11.2	900 0120 0000
GPN 900 A 12.5	20	12.4	16.2	10	17.6	900 0125 0000
GPN 900 A 12.5 × 9.5	15	12.8	9.5	11.3	10.5	900 4315 0000
GPN 900 A 13.5	18	13.4	10	11.5	10	900 0135 0000
GPN 900 A 14	17	14.7	9.5	11.7	10.5	900 0140 0000
GPN 900 A 14.5	20	14.5	20.8	11.5	21.1	900 0145 0000
GPN 900 A 15	20	15.2	12.7	12.8	13.7	900 0150 0000
GPN 900 A 16.5	22	16.6	21	13.5	22	900 0165 0000
GPN 900 A 16.5 × 9	24	16.6	9	13.5	10.5	900 1659 0000
GPN 900 A 16.9	20	17	9.5	14.5	10.5	900 0169 0000
GPN 900 A 17	20	17	24	14.5	25.5	900 0170 0000
GPN 900 A 18.5	28	18.4	25	15.5	26	900 0185 0000
GPN 900 A 18.5 × 21	21	18.4	25	15.5	26	900 1852 0000
GPN 900 A 19	25	18.9	10.5	16.5	11	900 0190 0000
GPN 900 A 19.5	21.5	19.3	9.5	17.4	10.5	900 0195 0000
GPN 900 A 20	28	20.2	21	17.8	21.5	900 0200 0000
GPN 900 A 21	22	20.7	9.5	17.7	10.5	900 0210 0000
GPN 900 A 21 × 16	22.5	21	16	18.6	16	900 2116 0000
GPN 900 A 22.5	25	22.5	12	19.7	12.5	900 0225 0000
GPN 900 A 24	28	23.9	29	20.3	29.5	900 0240 0000
GPN 900 A 24.5	32	24.5	10	21.2	10.5	900 0245 0000
GPN 900 A 24.5 × 25	26	24.6	25	21.5	26	900 4322 0000
GPN 900 A 24.7	29	24.7	31.5	23.1	32	900 0247 0000
GPN 900 A 25.5	28	25.5	17	22.3	18.5	900 0255 0000
GPN 900 A 27	31	27	20.5	24.8	21.8	900 0270 0000
GPN 900 A 28.5	32	28.4	9.5	26	10	900 0285 0000
GPN 900 A 30	33	30	19	27.3	20.5	900 0300 0000
GPN 900 A 31	34	31	9.5	28	10.5	900 0310 0000
GPN 900 A 32	36	32.5	21	29.6	22.5	900 0320 0000
GPN 900 A 33	37	32.8	19	29.4	20	900 0330 0000
GPN 900 A 39	47	38.8	21	35.4	22	900 0390 0000
GPN 900 A 41	43	40.5	9.5	37.5	11	900 0410 0000
GPN 900 A 45	50	44.8	19	41.4	20	900 0450 0000
GPN 900 A 51	53.5	51	24	48.3	25.5	900 0510 0000
GPN 900 A 52	54.5	52	9.5	49	10.5	900 0520 0000
GPN 900 A 58	61	58	12.5	55	12.5	900 0580 0000
GPN 900 A 64	69	64	29	61.5	30.5	900 0640 0000
GPN 900 A 69	72	69.5	29	66.5	29.5	900 0690 0000
GPN 900 A 76	80	76	20	70	20.5	900 0760 0000

尺寸单位: 毫米

产品材料、颜色、图纸和用途信息, 请参阅第 124/125 页。

您还可能对下列产品感兴趣: GPN 300, GPN 310, GPN 350